



paXos

Leistungsportfolio Projektmanagement

Wir bieten Ihnen den passenden Mix, den Sie für Ihr Projekt brauchen: **Überzeugung, Leidenschaft und Erfahrung.**

Warum paXos?

Mit unserem breit gefächerten Projektmanagement **-Know-How**, einer hohen **Motivation** und Erfahrung aus anderen Industrien reagieren wir flexibel auf Situationen und denken nachhaltig.

Alle Mitarbeiter sind nach **Prince2** zertifizierte **Consultants und Engineers.**

Wir übernehmen für Sie

- › Projektsteuerung / Projektmanagement
- › Projektcontrolling
- › Genehmigungs- und Umweltverfahren
- › Technische Überwachung
- › Förderprogramme
- › Engineering
- › Consulting

Wer sind wir?

- › 2015: Ausgründung aus Großkonzern
- › Fünf Gründer mit jeweils eigenem fachlichen Schwerpunkt
- › Kernteam arbeitet seit 20 Jahren zusammen
- › Selbstfinanziertes Unternehmen
 - keine Investoren oder Aktionäre
- › Nachhaltige Beziehungen zu unseren Kunden und Mitarbeitern



Kernteam der Gründer

Initialisierung /
Definition

Planung

Ausführung /
Steuerung

Inbetriebnahme /
Abschluss

Unsere Themen

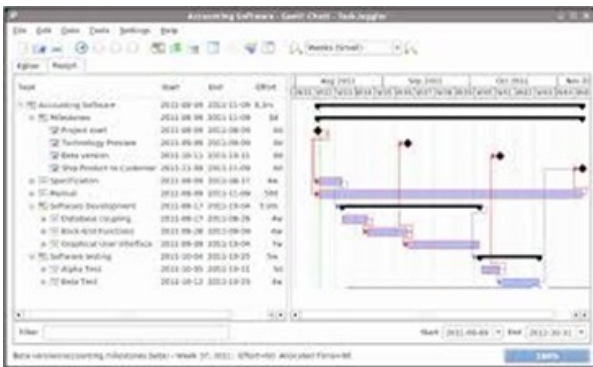
Wir bieten Ihnen ein **umfangreiches Gesamtpaket** im Bereich des Projektmanagements von der ersten Planung bis zur Inbetriebnahme und darüber hinaus. Alles **in einer Hand, kompetent und zuverlässig**. Informieren Sie sich hier über unsere Leistungen oder sprechen Sie uns an.

Initialisierung

- › Ideen > Anforderungen > Voraussetzungen > Projektumfang > Leitfaden > Projektziel
- › Machbarkeitsstudien
- › Organisation der Projektbeteiligten
- › (Projekt-)Kommunikation
- › Genehmigungsverfahren (BImSchG)
- › Lokalisierung von Förderprogrammen
- › Lessons Learned (aus Vorprojekten)



Planung



- › Erstellung Projektplan
- › Erstellung Budget
- › Koordination aller Projektbeteiligten
- › Genehmigungsmanagement
- › Erstellung Förderprogramme
- › Beschaffungsmanagement
- › Vertragsmanagement

Ausführung

- › Finalisierung aller im Pre-Engineering entwickelten Konzepte
- › Budgetverfolgung mit Überwachung und Aktualisierung des Budgets
- › Vertragsumsetzung
- › Übergeordnete technische (Bau- und Montage-)Überwachung
- › Zeitgerechte Umsetzung des Projektplanes



Inbetriebnahme



- › Ab- und Nachverfolgung der Inhalte inkl. Fristen und Pönale
- › Dokumentenmanagement
- › Kritische Pfad Analyse / Projektsteuerung
- › Baubegutachtung / Qualitätskontrolle
- › Einhaltung der Sicherheitsvorgaben
- › Überwachung Mängelbeseitigung
- › Unterstützung der Gewerkabnahme

Unsere Kompetenzen

Innerhalb der Projekte übernehmen wir die **Organisation und Steuerung aller Projektmanagementprozesse**. Wir koordinieren die **Kommunikation** zwischen den beteiligten Partnern, nehmen Themen auf und **definieren** gemeinsam mit Ihnen als Auftraggeber **die nächsten Schritte und Aufgaben**. Transparent und zuverlässig.



Zertifizierte Projektbegleitung

paXos ermittelt detailliert **Kostenbudgets**, hält und **informiert Sie stetig** über die im Gesamtprojektplan festgelegten Ziele. Wir überwachen die Einhaltung aller durch den Auftraggeber geschlossenen **Verträge** auf Leistungserfüllung sowohl während der Planungs- als auch der Bauphase.

Prüfen von **Rechnungen und Freigaben** von Zahlungen, im Rahmen des **Claim-Managements** Überprüfung von (Mehr-)Forderungen auf Vertragskonformität und Rechtfertigung. Wir analysieren, strukturieren und dokumentieren **Termine** und deeskalieren bei Problemen.

Projektcontrolling

- › Budgetverfolgung
- › Vertragsmanagement
- › Leistungskontrolle
- › Kostenkontrolle und -steuerung
- › Rechnungsprüfung und -kontrolle
- › Claim-Management (Abwehr von Mehrforderungen)
- › Detailterminplanung
- › Projekt-Reporting
- › Kontrolle der Termineinhaltung
- › Eskalationsmanagement



Projektsteuerung

- › Organisation und Steuerung aller PM-Prozesse im Interesse des Auftraggebers
- › Projektkoordination
- › Terminplanung und -koordination
- › Kritische Pfad Analyse / Projektsteuerung
- › Projektfortschrittskontrolle
- › Besprechungsmanagement
- › Projektverwaltung (Dokumentation, Fortschrittsberichte)
- › OPOS-Management
- › QM (gemäß 8D Analyse)



info@paxos.gmbh



Tel.: +49 2173 200 43 30
Fax: +49 2173 200 43 77



Karl-Benz-Str. 9,
40764 Langenfeld (Rhld.)
Deutschland / Germany